



ÄRZTEKASSE

CAISSE DES MÉDECINS



CASSA DEI MEDICI

MediWin CB10.x - Installazione Server con migrazione MediWin CB 8



Attenzione: il processo di migrazione può durare diverse ore quindi non eseguirlo durante la pausa pranzo!



Nota: Attualmente esiste una limitazione per quanto riguarda **Windows 10 Pro (R1809)**. Se si utilizza questa versione in **lingua inglese (USA)**, l'installazione della banca dati non può essere eseguita! Si prega di cambiare la lingua in italiano dal pannello di controllo per tutta la durata dell'installazione.

Chiudere MediWin CB da tutti i PC prima di iniziare l'installazione.


Avviare l'installazione: avete scaricato il nuovo MediWin CB sul vostro computer principale dalla seguente pagina di supporto:

(link: https://support.cassa-dei-medici.ch/#page_5)



Download MediWin CB Server - PC principale

1. Avviare con un doppio clic il file **Setup_CBMigrationPS_Server_10.xx.exe** appena scaricato

 Setup_CBMigrationPS_Server_10.xx.exe



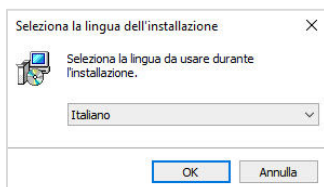
Nota: il processo di installazione richiederà un certo tempo. Può succedere che una finestra si apra dietro l'altra e non si veda alcun avanzamento.

Non interrompere l'installazione per nessun motivo!

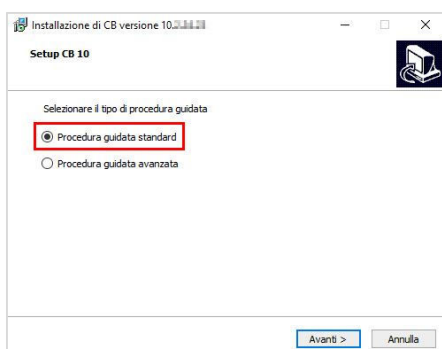
2. Alla seguente finestra cliccare sul pulsante **Sì**:



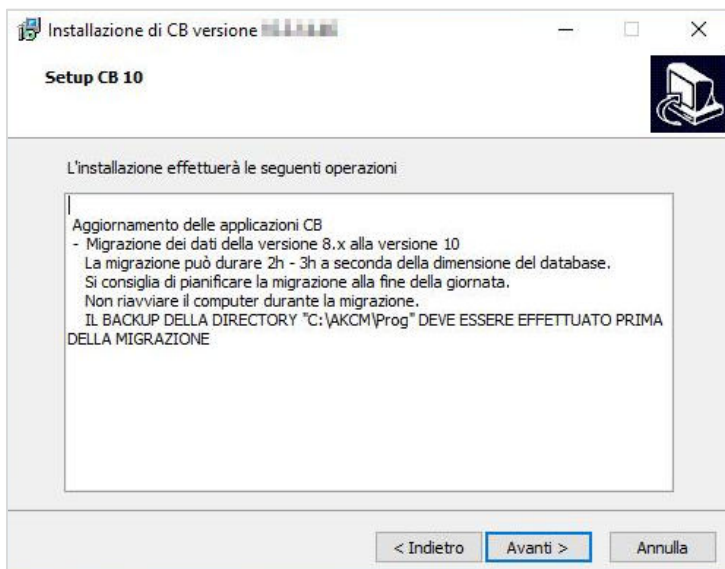
3. Selezionare la lingua **Italiano** e cliccare su **OK**:



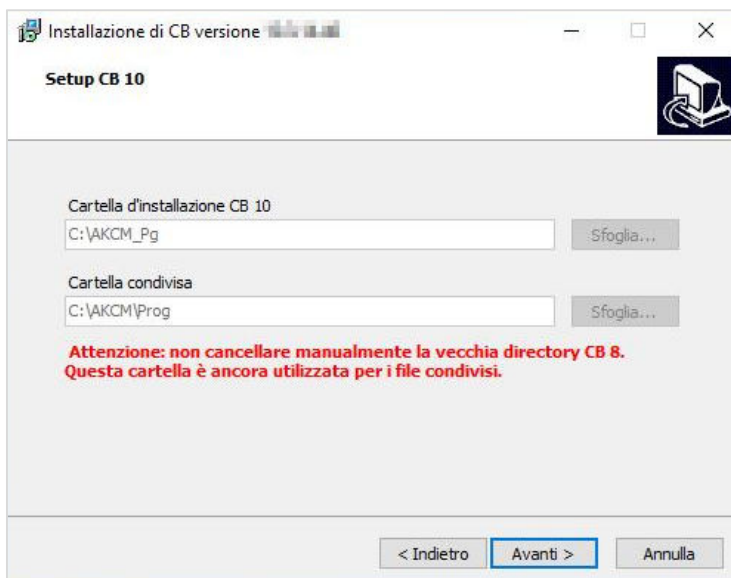
4. Lasciare la scelta su „Procedura guidata standard“ e cliccare su **Avanti** :



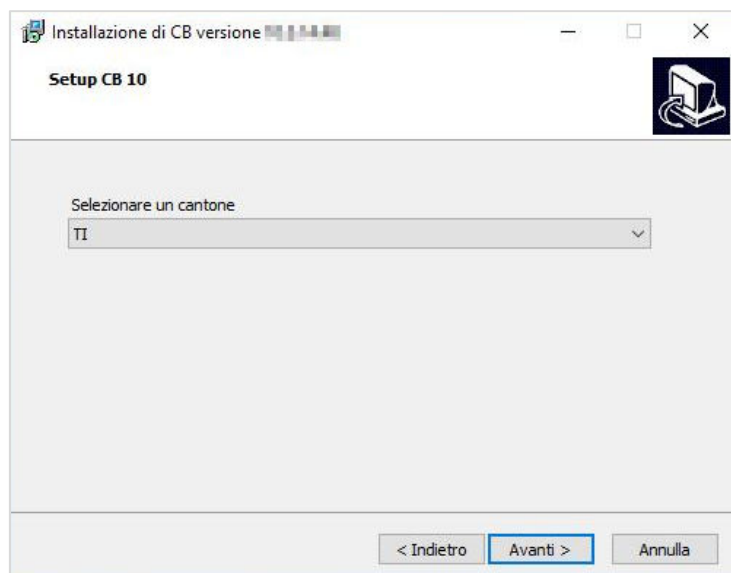
5. La seguente finestra offre una panoramica delle azioni che vengono ora eseguite. Questo è a scopo di controllo. Cliccare su **Avanti**:



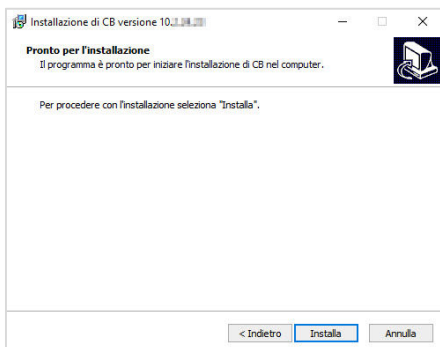
6. Comparare il percorso di installazione di MediWin CB10 e il percorso della cartella condivisa. Cliccare su **Avanti**:




7. Selezionate qui il vostro cantone attuale. Questo è importante per l'agenda elettronica. Cliccare su **Avanti**:

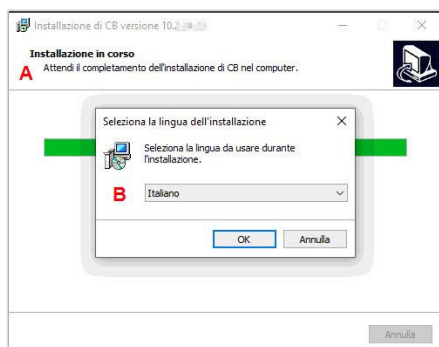


8. Cliccare su **Installa**:

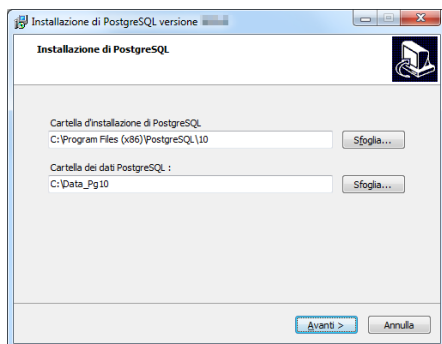


9. Inizia il processo di installazione (**A**). Selezionare la lingua **Italiano** (**B**) e cliccare su **OK**:

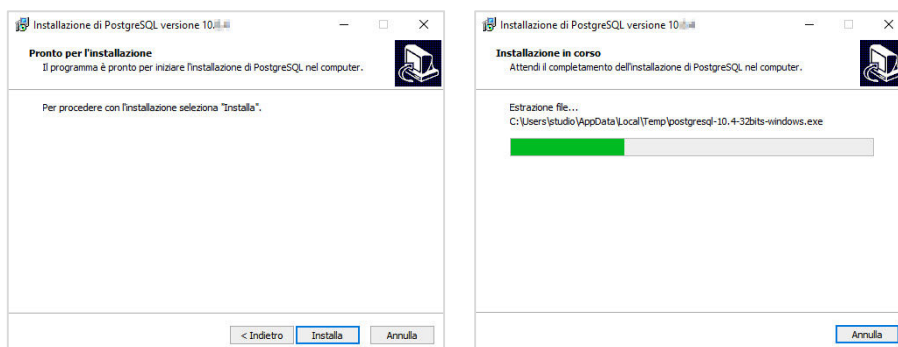
 **Nota:** L'installazione del server PostgreSQL inizia da qui.



10. I seguenti percorsi del server PostgreSQL sono già definiti. Cliccare su **Avanti**:

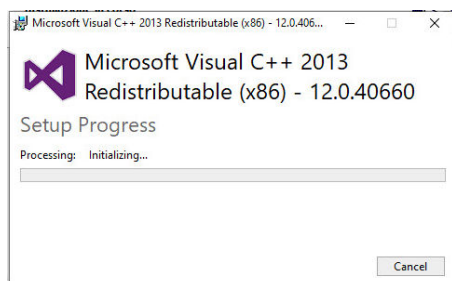


11. Cliccare su **Installa**:

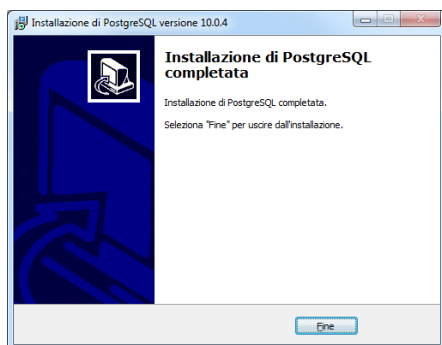


⚠ Attenzione: A questo punto non deve essere riavviato il PC!

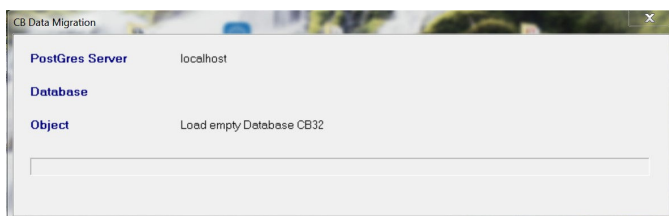
12. Durante l'installazione viene visualizzata la finestra di Microsoft Visual C++. Lasciare che il processo continui normalmente e non c'è bisogno di fare nulla.



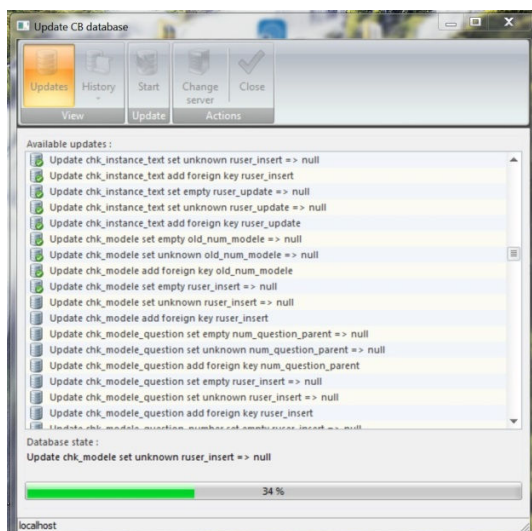
13. Cliccare su **Fine**



14. Da questo punto l'installazione di MediWin CB10 richiederà un po' tempo e non è necessario nessun intervento da parte dell'utente:

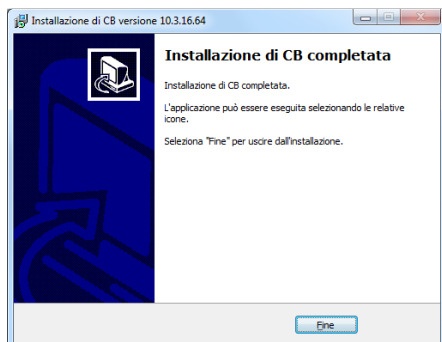


15. Lasciare che la procedura continui :



16. Se compare il messaggio di eliminare l'icona di MediWin CB8 cliccare su **Si**

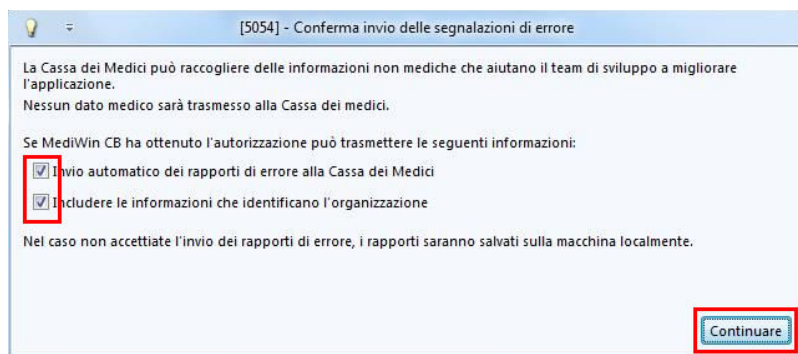
17. L'installazione è terminata, cliccare su **Fine** e MediWin CB si avvia:



18. **Nota** sulla segnalazione degli errori:

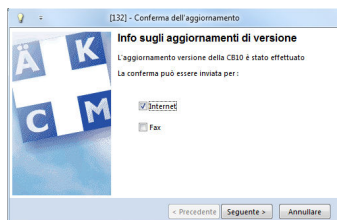
Durante il **primo avvio** di MediWin CB verrà chiesto di accettare "l'invio automatico delle segnalazioni di errori".

Consigliamo di lasciare **selezionate le caselle di spunta**. Questo ci aiuta ad identificare gli errori più velocemente e quindi di sistemarli. Vengono raccolti solo dati tecnici riguardante il programma e nessun dato medico



➔ P.f. compilare i dati dell'organizzazione in modo completo e corretto, al termine cliccare su **Salvare**:

19. Cliccare su **Seguente** nelle seguenti finestre e su **Chiudi** nella terza finestra:



20. MediWin CB si avvia e la procedura d'installazione del PC principale è terminata.

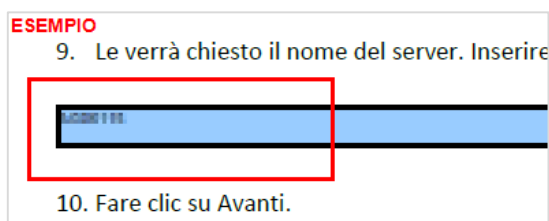
Installazione del PC secondario (PC Client)

Attenzione: Eseguire i seguenti punti solo al termine dell'installazione del PC principale e unicamente sui PC secondari collegati alla vostra rete.

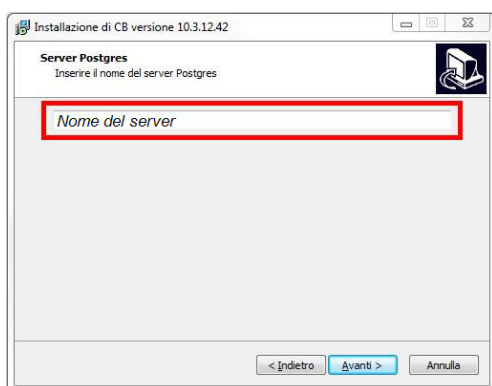
1. **Stampare il seguente documento PDF** che si aprirà durante l'installazione. Utilizzate il PDF unicamente per le installazioni dei PC supplementari (Questo file PDF si trova anche alla pagina di download https://support.cassa-dei-medici.ch/#page_5 al punto 3)



- In questo documento PDF, nel campo evidenziato in blu è indicato il nome del **computer principale (Server)** e dovrà essere utilizzato durante l'installazione del PC Client (Workstation):



2. Il nome del computer principale (server) deve essere inserito durante l'installazione del PC secondario al seguente passaggio:



3. Per l'installazione del PC secondario andate su ognuna delle vostre stazioni e scaricate dalla pagina di supporto il seguente file di installazione:



Download MediWin CB Client - PC secondario

L'installazione di MediWin CB10 è terminata. Per domande e problemi contattate la nostra hotline al numero 091 611 91 31 oppure inviate una mail a: servizio_informatico@cassa-dei-medici.ch